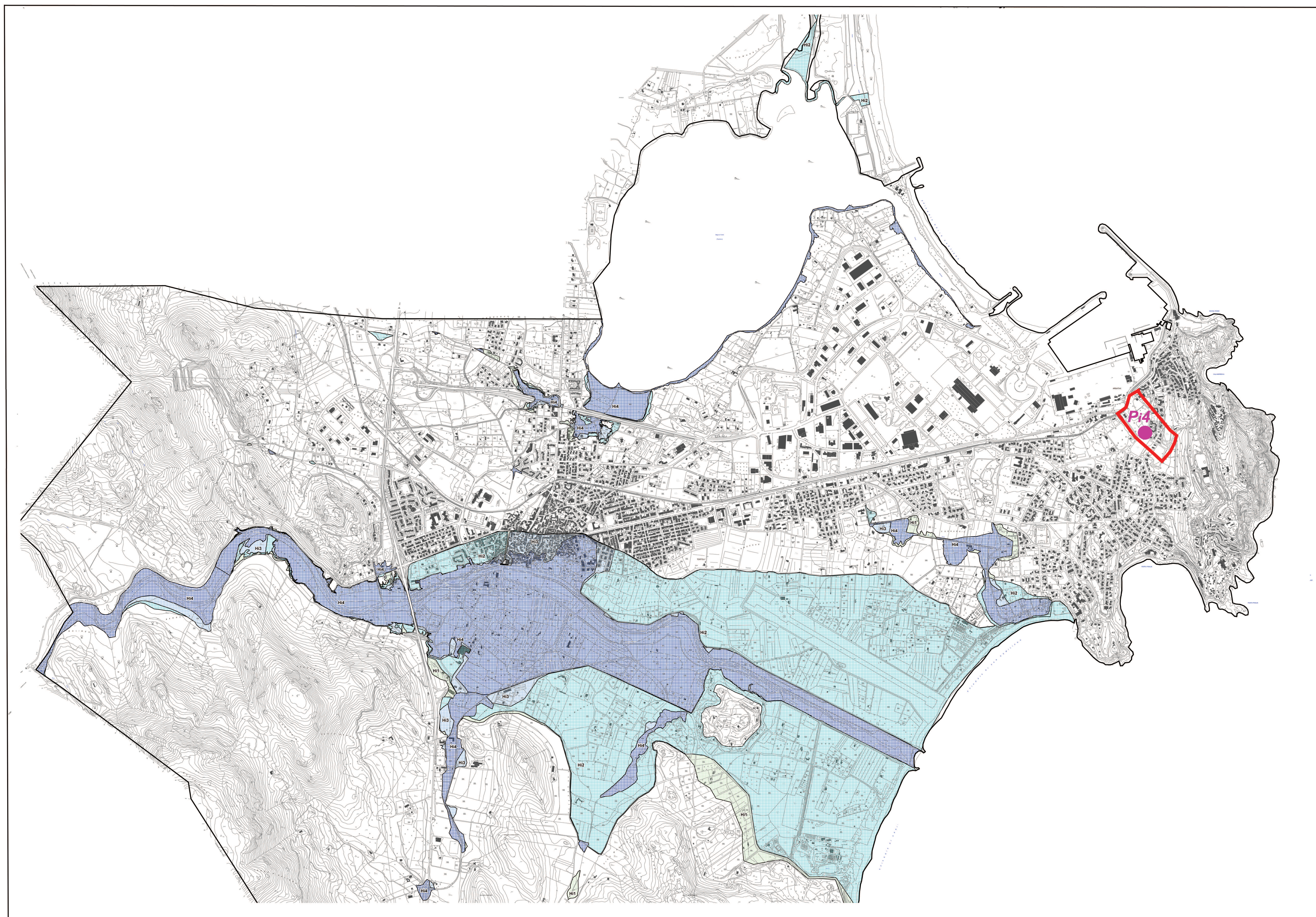


LEGENDA:

- Perimetrazione dell'Area d'Emergenza
- Hi4
- Hi3
- Punto di presidio idraulico






CITTA' DI TORTOLI'
Servizio Protezione Civile

**Piano Comunale di Protezione Civile
per il rischio idraulico e idrogeologico**

Piano speditivo - rif. Ordinanza del Commissario delegato n. 6 del 27.09.2017

Carta degli scenari di Rischio idraulico: Si6_Arbatax-zona Via Ponza

Elaborazione a cura dell'Ufficio Servizio Protezione Civile
Ing. Giovanni Prodi
Ing. Bonaria Mura

Revisione Ottobre 2017

**Tavola
3f**

Progettazione: Ufficio Servizio Protezione Civile - Comune di Tortoli, Via Garibaldi 1 - tel. 0782 600700, PEC: protocollo@comune.tortoli.it

Perimetrazione scenario di rischio idraulico Arbatax – zona Via Ponza (Si6) su stralcio della tavola PAI “Pericolo piena” allegata al PUC pubblicato sul BURAS n.24 del 28/05/2015.
Individuazione del punto di presidio idraulico Pi4, ubicato in prossimità della griglia di ispezione presente tra Via Porto Frailis e Via Ponza.